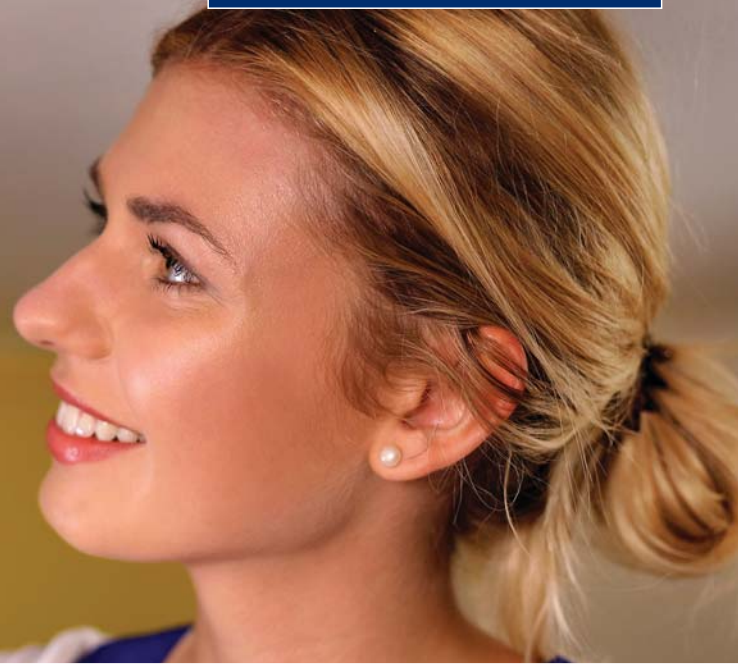


INDEXA®



Funk- Rauchmelder RA360F



Bis zu 12 Melder
vernetzbar



App-Anbindung
über Smart-Sirene
SW360F



App-Anbindung für Alarm-
meldungen, zum Einsehen
des Batteriestands und
weitere Funktionen über
Smart-Sirene SW360F

Ihr Fachbetrieb

Datenblatt siehe Rückseite

Funkvernetzbare Gefahrenmelder

Für ein Extra an Sicherheit kann der Funk-Rauchmelder RA360F mit weiteren Meldern vernetzt werden. Insgesamt sind bis zu 12 Gefahrenmelder für Rauch, Hitze und Wasser über Funk miteinander vernetzbar.

Alarm ertönt nicht nur am auslösenden Melder, sondern auch an allen anderen vernetzten Meldern. So werden Personen in einer Wohneinheit möglichst schnell gewarnt.

Für ein zusätzliches optisches und akustisches Signal können die Melder an der optionalen Smart-Sirene SW360F angemeldet werden. Wird die Sirene über WLAN mit einem Router verbunden, können über eine kostenlose App* Alarmmeldungen empfangen werden.

Produktmerkmale:

- Ermöglicht die Funk-Vernetzung von mind. 2 und max. 12 Meldern, die sich innerhalb einer Wohneinheit** befinden
- App-Anbindung für Alarmmeldungen, zur schnelleren Lokalisierung der Melder, für Testalarme und zum Einsehen der Batteriestände über Smart-Sirene möglich

* App kostenlos erhältlich für iOS (App Store) und Android (Play Store, Google-Version). Keine Zusage eines Servicelevels.

** Bei größeren Objekten oder Objekten, die nicht als einzelne Wohnung genutzt werden, empfiehlt sich eine Anlage, z.B. System 9000

Vernetzungsbeispiel



Funk-Rauchmelder



RA360F Art.Nr. 10 111

TECHNISCHE DATEN:

Spannungsversorgung: austauschbare 3 V Lithium-Batterie CR17450 (mitgeliefert, kalkulatorische Lebensdauer: 5 Jahre)
Sensor: foto-elektronisch
Funkfrequenz: 868 MHz
Warnton: 85 dB(A)
Abmessungen: Ø 110 x 36 mm

Der Funk-Rauchmelder wird mit einer austauschbaren Lithiumbatterie geliefert.

Produktmerkmale:

- Mit LED-Statusanzeige und akustischer Batteriewarnung
- Einfaches Testen und Stummschaltung durch Drücken des Gehäuses
- Geprüft nach EN 14604, entspricht der Anforderung der DIN 14676
- Einsetzbar in privaten Wohnungen
- Entnahmesperre verhindert unbefugte Demontage

Smart-Sirene



SW360F Art.Nr. 10 114

TECHNISCHE DATEN:

Betriebsspannung: 230 V
Sirenenlautstärke: 95 dB (A)
Anzahl anmeldbarer Melder: max. 12
Funkfrequenz: 868 MHz
WLAN-Frequenz: 2,4 GHz, 802.11 b/g/n
USB-Ausgang: 5 V, Relaismodul RE06 anschließbar
Abmessungen: 79 x 79 x 34 mm (Gehäuse)

An die Smart-Sirene können bis zu 12 Gefahrenmelder angemeldet werden. Zur Inbetriebnahme wird die Sirene einfach in die Steckdose gesteckt – zur Notstromversorgung ist die Sirene mit einem Akku ausgestattet.

Produktmerkmale:

- Optische und akustische Alarmmeldung (Sirenenalarm per Tastendruck abstellbar)
- Mit Gateway-Funktion
- App-Anbindung möglich bei Verbindung mit einem WLAN-Router
- Nur Melder innerhalb einer Wohneinheit vernetzbar

Funk-Hitzemelder



HA360F Art.Nr. 10 112

TECHNISCHE DATEN:

Spannungsversorgung: 2 x 1,5 V AA alkalische Batterien (mitgeliefert)
Funkfrequenz: 868 MHz
Warnton: 85 dB(A)
Ansprechtemperatur: 54° bis 70° C
Abmessungen: Ø 100 x 38 mm

Ein Hitzemelder eignet sich optimal für die Küche oder andere Räume, in denen Dampf oder Staub bei herkömmlichen Rauchmeldern Fehlalarme auslösen könnten.

Produktmerkmale:

- Warnt bei Temperaturen von ca. 54° bis 70° C
- Mit akustischer Batteriewarnung
- Einfaches Testen und Stummschaltung durch Drücken des Gehäuses
- Einsetzbar in privaten Wohnungen

Funk-Wassermelder



WA360F Art.Nr. 10 113

TECHNISCHE DATEN:

Spannungsversorgung: 2 x 1,5 V AA alkalische Batterien (mitgeliefert)
Funkfrequenz: 868 MHz
Warnton: 85 dB(A)
Abmessungen: Ø 80 x 38 mm

Der Wassermelder dient zur Überwachung von austretendem Wasser, z.B. bei Wasch- oder Spülmaschinen sowie Wasserrohren.

Produktmerkmale:

- Detektion von Wasser durch in die Geräteunterseite eingebaute Elektroden
- Mit akustischer Batteriewarnung
- Einsetzbar in privaten Wohnungen